

タイムスケジュール

日曜/月曜
休館日

火曜日

水曜日

木曜日

金曜日

土曜日

ヨガ
9:45~10:45

フロント営業時間
火~金 11:00~18:30
土 10:00~16:00

小学生/幼児
平均的

ジュニア
10:00~11:00

成人

火~金 **フリーコース** 11:00~14:30

初級 11:00~11:30
中・上級 11:35~12:05

アクアフィットネス
11:00~12:00

初級 11:00~11:30
中・上級 11:35~12:05

ベビー
11:00~11:45

契約保育園
11:00~12:15

小学生/幼児
平均的
ジュニア
11:10~12:10

ベビー
11:00~11:45

JSS

JSS

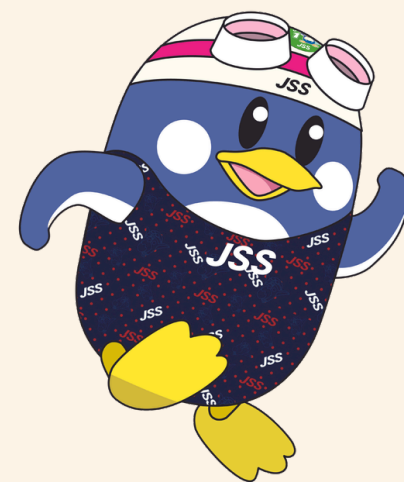
JSS

JSS

JSS部
(中・高生限定)
12:30~13:30

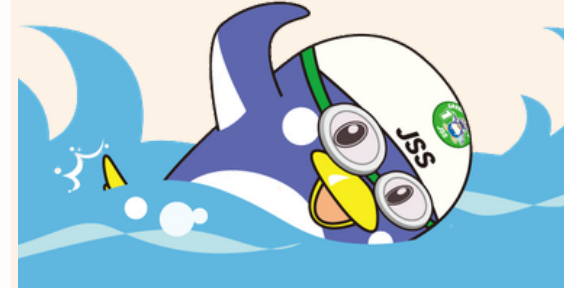
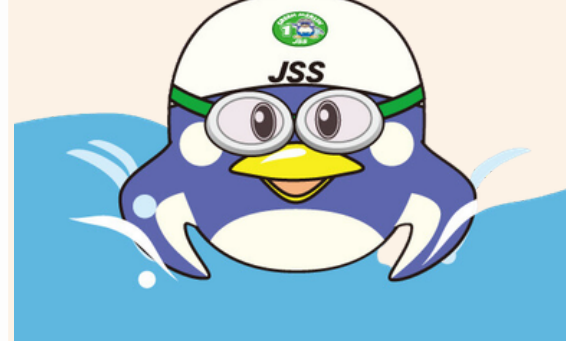
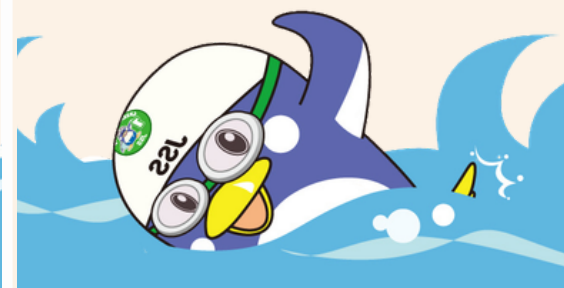
契約保育園
13:00~14:15

中級 13:00~13:45
上級 13:00~13:45



初級 13:00~13:45
中・上級 13:00~13:45

育成
12:30~14:00



小学生/幼児
平均的
ジュニア
14:00~15:00

幼児おすすめ

ジュニア
15:15~16:15

幼児おすすめ

ジュニア
15:15~16:15

幼児おすすめ

ジュニア
15:15~16:15
キンダー
15:15~16:00

幼児おすすめ

ジュニア
15:15~16:15

小学生/幼児
平均的

ジュニア
15:10~16:10

小学生おすすめ

ジュニア
16:25~17:25

小学生おすすめ

ジュニア
16:25~17:25

小学生おすすめ

ジュニア
16:25~17:25

小学生おすすめ

ジュニア
16:25~17:25

選手

小学生(中高学年)おすすめ

ジュニア
(育成コース)
17:35~18:35

小学生(中高学年)おすすめ

ジュニア
(育成コース)
17:35~18:35

小学生(中高学年)おすすめ

ジュニア
(育成コース)
17:35~18:35

小学生(中高学年)おすすめ

ジュニア
(育成コース)
17:35~18:35

JSS
姫浜

選手

選手

選手

選手