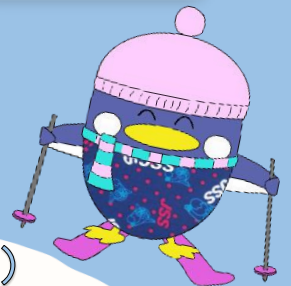


2026 東海地区合同

# ゆきツアー

2026年

2月22日(日)・23日(月・祝)



対象：会員・会員兄弟・お友だち（年長以上）  
場所：郡上ヴァカンス村ホテル（岐阜県郡上市高鷺見2363-395）  
定員：10名（定員となりましたら締切とさせていただきます。）

雪遊び参加費：29,700円（税込）

スキー参加費：37,400円（税込）

（交通費・宿泊費・1日目夕食・2日目朝・昼食等含む）

レンタルスキーフルセット 5,500円（税込）

※スキー板＋ストック＋ブーツ＋ウェア＋ゴーグル＋手袋

レンタルスキー：3,500円（税込）

※スキー板＋ストック＋ブーツ

レンタルスキーウェア：2,500円（税込）

※ウェア＋ゴーグル＋手袋



## スケジュール

1日目

9:15 JSS中川 出発

12:30 昼食

14:00 雪遊び or スキー

17:00 お風呂

18:30 夕食

21:00 就寝

2日目

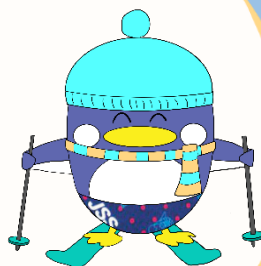
6:30 起床

8:30 雪遊び or スキー

12:00 昼食

13:00 郡上ヴァカンス村ホテル 出発

16:10 JSS中川 到着



## 雪遊び

雪だるまづくり

雪合戦

ゲームなどなど！

たくさん雪で遊ぼう！

※スキーウェア着用

がおすすめです！

## スキー

初心者大歓迎！！

レッスン2回！！

インストラクター付き！

ゆきツアーで

スキーを上達しよう！



12月16日（火）13時より申し込み開始！！

旅行企画・実施 （株）ジェイエスエス

大阪府知事登録旅行業 第2-2582号（社）日本旅行業協会正会員

〒550-0001大阪市西区土佐堀1-4-11金鳥土佐堀ビル9階

添乗員は同行しませんが、JSSのコーチが付き添います。

詳しい旅行条件書は別途お渡しします。

松阪・白子・中川・比良・一宮スイミングスクールの合同企画となります。

<企画No 旅20722505> 最少催行人数 25名

キャンセル料は以下の通り掛かります

キャンセル日	キャンセル料
開始日の20日前から8日前	参加費の20%
開始日の7日前から2日前	参加費の30%
開始日前日	参加費の40%
開始日当日	参加費の50%
開始後・無連絡	参加費の100%