

# 1F 避難経路図

外に出たら駐車場に  
集合し点呼をとります！！ → 避難所  
白子中学校へ

## 「プール」

### ☆火災の場合☆

- ・ 6コーススタート側窓→外→駐車場（きみどり → ライン）
- ・ ターン側の非常口→外→駐車場  
（赤 → ライン、青 → ライン）

### ☆地震の場合☆

- ・ ガラス破片、ガレキ等の落下物に注意！！  
（その場合は、スタッフがスリッパを用意しますので待機しててください。  
必要に応じプールがけを敷いたり、ビート板を置いたりして避難経路を確保します。）
- ・ ターン側非常口→外→駐車場（赤 → ライン、青 → ライン）
- ・ 6コーススタート側窓→外→駐車場（きみどり → ライン）
- ・ シャワー室→体操場→外→駐車場（きいろ → ライン）
- ・ コーチ室→体操場→外→駐車場（むらさき → ライン）

### ☆津波の場合☆

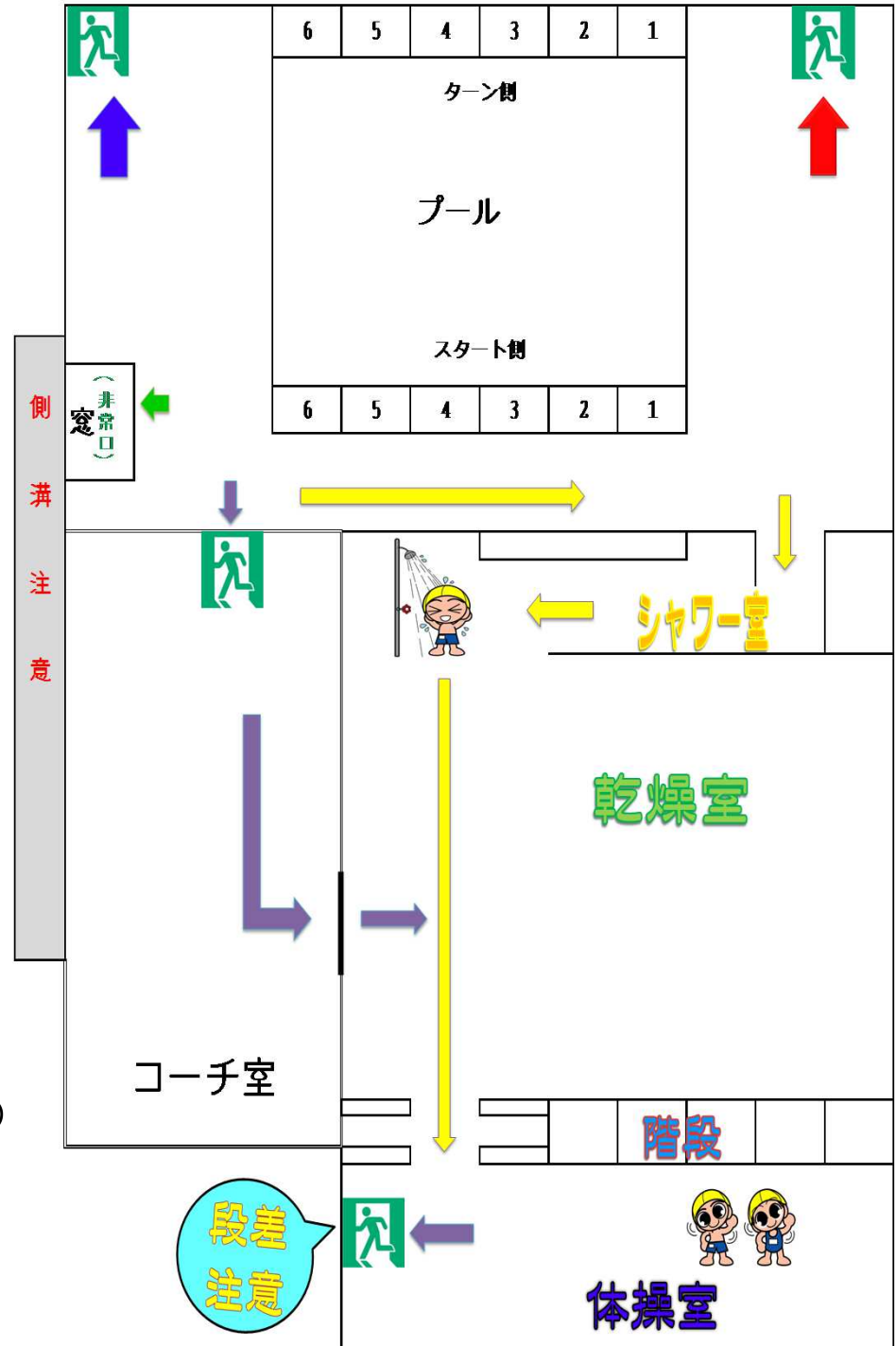
- ・ 駐車場に集まり点呼後、白子中学校へ避難します。  
※津波の程度により白子中学校を通過し、野町(西)方向へ避難を続けます。  
（もし着替えを持たずに避難した場合は、スタッフが会員様の着替えをとりに行きますので、普段から着替えなどは、かばんにまとめて入れて置いて下さい）

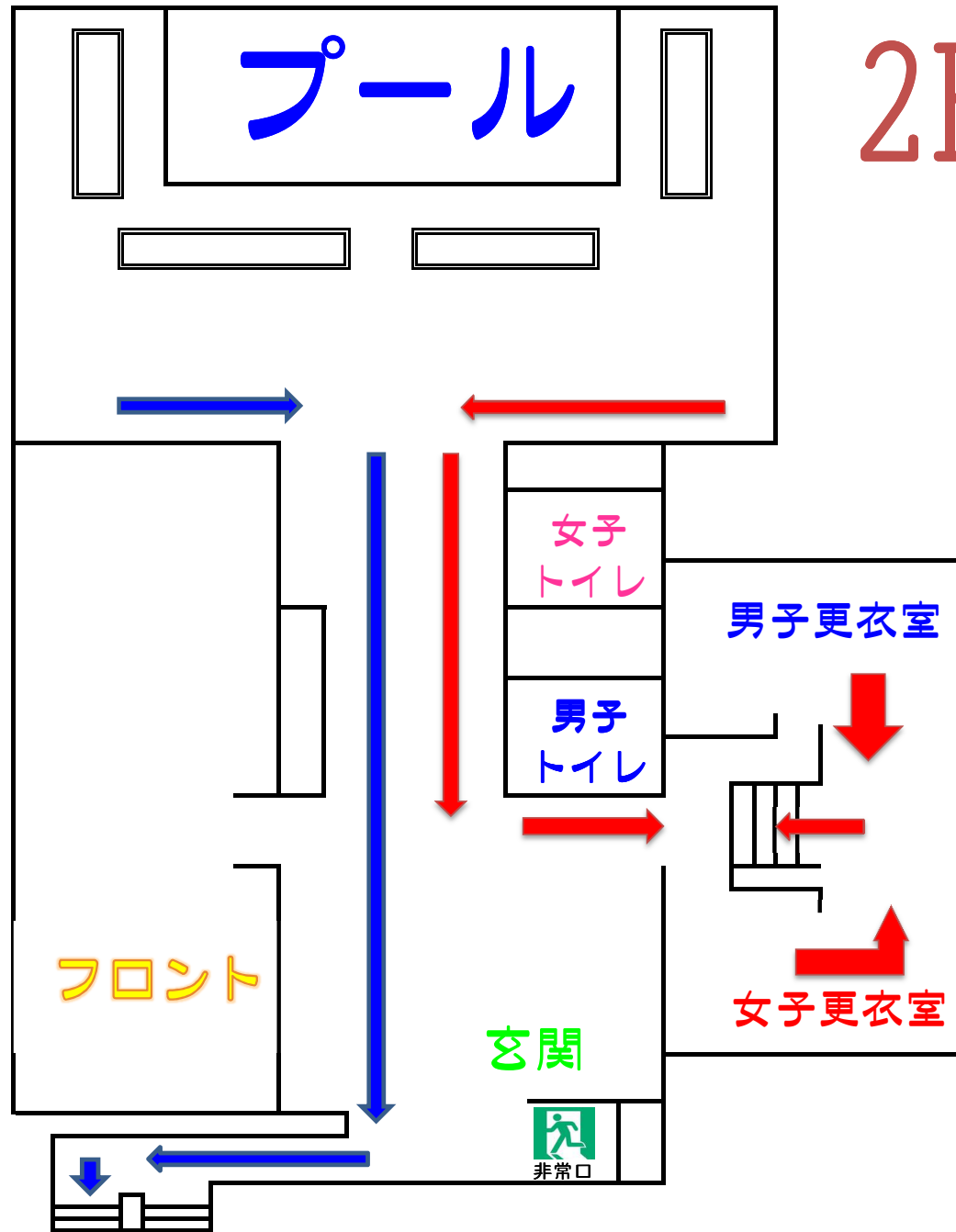
### ☆体操場で地震・火災・津波に遭った場合☆

- ・ 非常口（段差があるため焦らずに注意する）→外→駐車場（むらさき → ライン）

### ☆地震がプールの中で起きた場合☆

- ・ プールの水は波のように動き、流され溺れる場合があるので  
コースロープや壁につかまっています。
- ・ 波が落ち着いたら、スタッフが指示・誘導をしますので焦らずに行動して下さい。  
また、波がない場合は、スタッフの指示、誘導に従って、プールサイドに上がり、  
スタッフからビート板をもらい頭の上に置いて担当のコーチの所に並んで下さい。





# 2F 避難経路図

## 「ギャラリー」

### ☆ギャラリーの場合☆

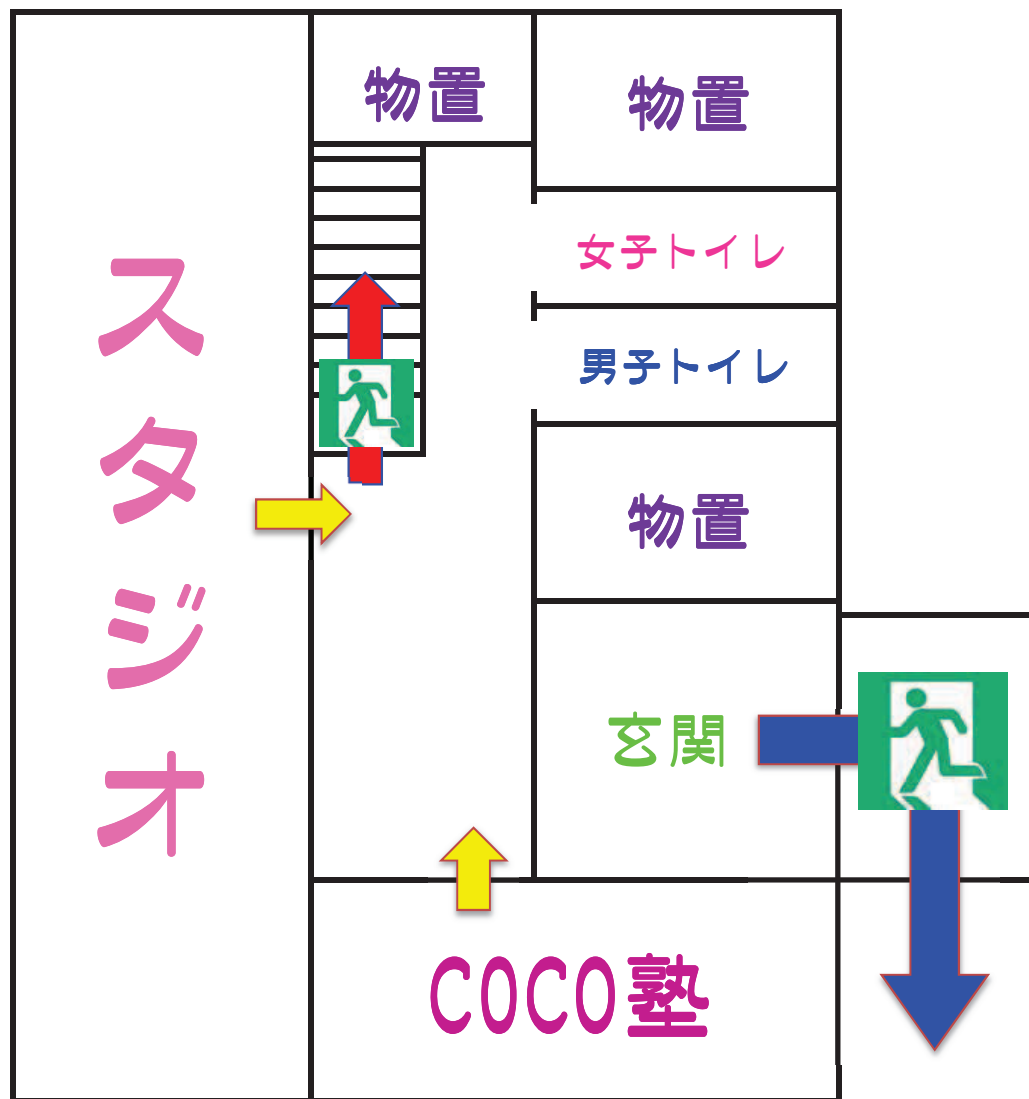
- ・外階段→駐車場（青 → ライン）
- ・外階段が使えない場合は、  
更衣室→プールへの中階段→体操場→駐車場（赤 → ライン）
- ・津波の場合は、白子中学校に避難します。

※津波の程度により白子中学校を通過し、野町(西)方向へ避難を続けます。  
※避難の際はスタッフが誘導しますので落ち着いて指示に従ってください。

外に出たら駐車場に  
集合し点呼をとります！！ → 避難所  
白子中学校へ

災害時のお子様の引き渡しについては、  
お子様本人に確認後、引き渡しいたします。

# 3F 避難経路図



## 「3Fスタジオ・COCO塾」

### ☆3Fをご利用の場合☆

・外階段→駐車場（青 → ライン）

☆外階段が使えない場合は、

3F中央階段→更衣室→プールへの中階段→  
→体操場→駐車場（赤 → ライン）

・津波の場合は、白子中学校に避難します。

外に出たら駐車場に  
集合し点呼をとります！！ → 避難所  
白子中学校へ

災害時のお子様の引き渡しについては、  
お子様本人に確認後、引き渡しいたします。

※避難経路図は、ホームページにも掲載しております。